

VOMATEC®



Berichte: E-Mail-Versand beim Signieren

Kundeninformation

Inhaltsverzeichnis

| | |
|---|---|
| Inhaltsverzeichnis | 2 |
| 1 Einleitung | 3 |
| 2 Anforderungen / Voraussetzungen | 3 |
| 2.1 E-Mail-Versand | 3 |
| 2.2 Benötigte Module / Lizenzen..... | 3 |
| 2.3 Einschränkung..... | 3 |
| 3 Möglicher Workflow | 4 |
| 4 Festlegen des E-Mail-Versands | 4 |
| 5 Einrichten von E-Mail-Empfängergruppen | 5 |
| 6 Vorgaben für Berichtsarten | 5 |
| 7 Anpassung Bericht | 7 |
| 7.1 Darstellung / Inhalt / Felder | 7 |
| 7.2 Funktion(en) beim Erstellen eines Berichts..... | 8 |
| 7.3 Funktion(en) beim Signieren eines Berichts..... | 8 |

1 Einleitung

Einsatzberichte stellen in vielen Unternehmen und Organisationen einen wichtigen Bestandteil im täglichen Arbeitsablauf dar. Neben der korrekten und umfassenden Erstellung zu Dokumentationszwecken dienen diese häufig auch der Information unterschiedlicher Personenkreise.

Damit eine schnelle, einfache und weitgehend automatisierte Weitergabe an vorab definierte Empfänger erfolgen kann, steht die kostenpflichtige Erweiterung „Berichte: E-Mail-Versand beim Signieren“ zur Verfügung.

Sie können vorgeben, dass beim Signieren ein festgelegter Report an mindestens einen Empfänger verschickt werden muss. Ein Signieren des Berichts ohne E-Mail-Versand ist dann nicht möglich.

Wurde der E-Mail-Versand nicht als Muss-Bedingung definiert, haben Sie bei der Erstellung des Berichts die Möglichkeit, die für den E-Mail-Versand notwendigen Felder zu belegen.

Selbstverständlich ist auch ein Signieren ohne E-Mail-Versand weiterhin möglich.

Die unterschiedlichen Möglichkeiten und die jeweiligen Bedingungen und Voraussetzungen werden in den nachfolgenden Kapiteln beschrieben.

2 Anforderungen / Voraussetzungen

2.1 E-Mail-Versand

Der E-Mail-Versand kann grundsätzlich entweder mit dem Interface „ARIGON® PLUS E-Mail-Versand“ oder über ein „Windows-Standard-E-Mail-Programm“ erfolgen.

Bei Verwendung des Standard E-Mail-Programms ist kein automatischer Versand möglich. Es erfolgt eine automatische Übergabe der E-Mail an das Standard-E-Mail-Programm.

Beachten Sie bei Verwendung eines Windows-Standard-E-Mail-Programms: Die Funktionalität wurde für „Outlook 365“ getestet. Weitere E-Mail-Programme auf Anfrage.

2.2 Benötigte Module / Lizenzen

- Modul „Berichte“
- Modul „Berichte: E-Mail-Versand beim Signieren“
- Jeweils ein E-Mail-Programm auf den Arbeitsplätzen, von denen Berichte versendet werden (z.B. Outlook) oder dazu alternativ
 - das Interface E-Mail-Versand (SMTP)

2.3 Einschränkung

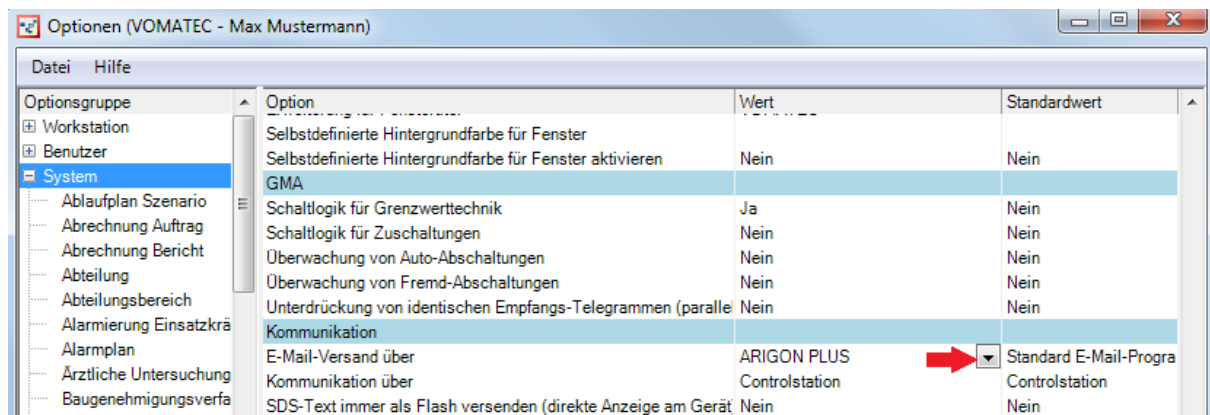
Falls Sie bereits die Lizenz „ARIGON® PLUS E-Mail“ über das Ereignismanagement nutzen, ist die Verwendung des Standard-E-Mail-Programms nicht möglich.

3 Möglicher Workflow

- E-Mail einrichten: Interface ARIGON® PLUS E-Mail-Versand oder Windows Standard E-Mail-Programm (einmalig)
- In Optionen eintragen, ob der Versand über ARIGON® PLUS oder das Standard-E-Mail-Programm erfolgen soll (einmalig)
- E-Mail-Empfängergruppen einrichten (einmalig)
- Vorgaben für Berichtsart(en) bearbeiten / einstellen (einmalig)
- Bericht erstellen: ggf. notwendige Eingaben auf der Karteikarte: „E-Mail-Versand“ vornehmen
- Bericht signieren – dadurch wird der Bericht automatisch als E-Mail versendet, wenn das ARIGON® PLUS Interface E-Mail-Versand verwendet wird. Ansonsten erfolgt die automatische Übergabe der E-Mail an das Standard-E-Mail-Programm.

4 Festlegen des E-Mail-Versands

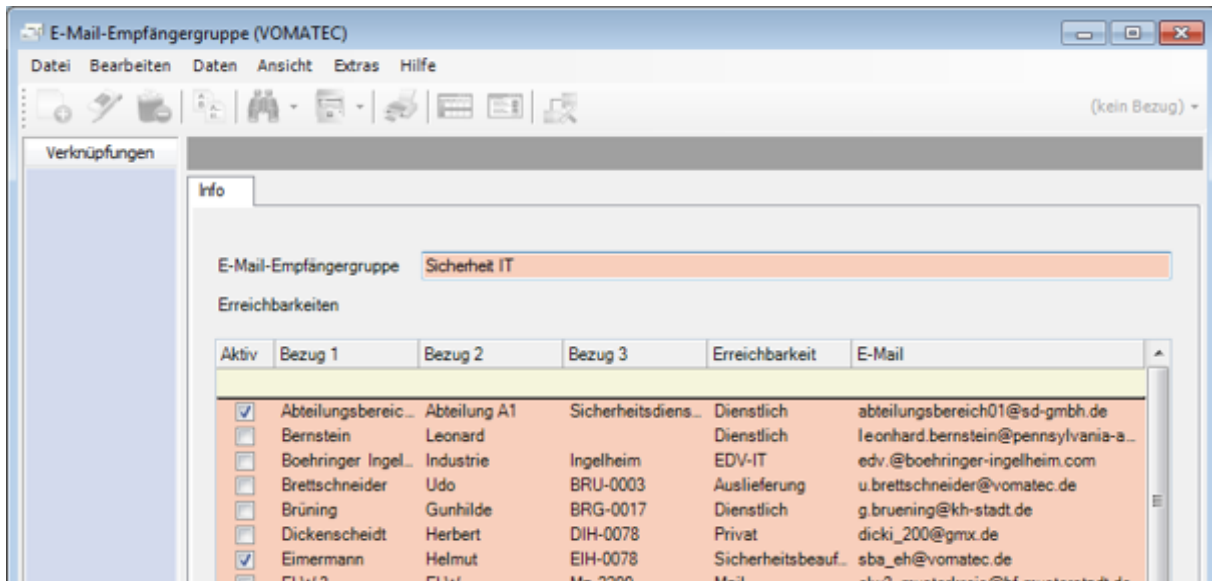
Im Menüpunkt „System – Systemeinstellungen – Optionen – Optionsgruppe: System“ kann im Bereich „Kommunikation“ in der Option „E-Mail-Versand über“ die Einstellung für den E-Mail-Versand ausgewählt werden:



Diese Einstellung gilt für alle Programmbereiche.

5 Einrichten von E-Mail-Empfängergruppen

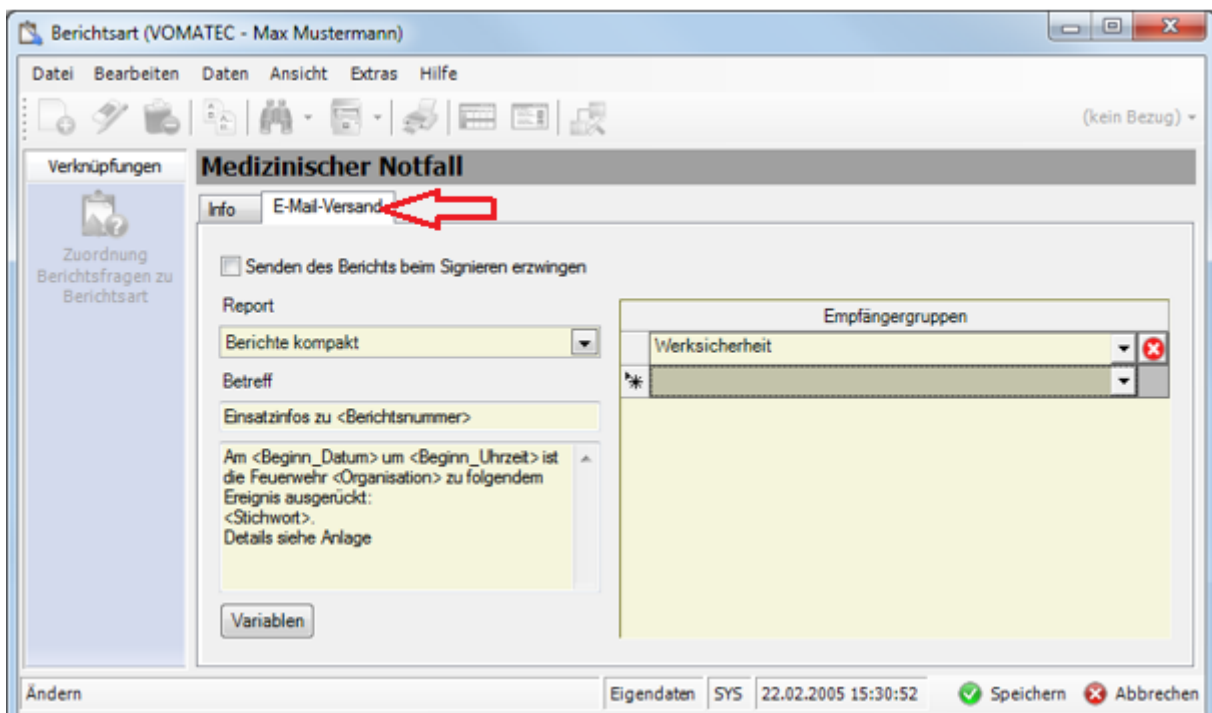
Das Einrichten von E-Mail-Empfängergruppen erfolgt im Menüpunkt „Grunddaten – Kommunikation – E-Mail-Empfängergruppen“.



Hier definieren Sie die E-Mail-Empfängergruppen und ordnen die gewünschten Empfänger zu. Diese Empfängergruppen können später bei der jeweiligen Berichtsart ausgewählt werden.

6 Vorgaben für Berichtsarten

Im Menüpunkt „Grunddaten – Berichte – Berichtsarten" kann für jede Berichtsart eine Vorgabe für den Versand per E-Mail definiert werden. Diese wird später im Bericht vorgeschlagen. Dafür steht ein zusätzliches Register „E-Mail-Versand“ zur Verfügung.



Checkbox: Senden des Berichts beim Signieren erzwingen

- Ist diese Checkbox aktiviert, **muss** später zwingend eine E-Mail verschickt werden, damit ein Bericht signiert werden kann. Hierzu müssen alle benötigten Felder (Report, Betreff und Empfänger) ausgefüllt worden sein.
- Ist diese Checkbox nicht aktiviert, **kann** bei Signatur ein E-Mail-Versand erfolgen – muss aber nicht. Nähere Erläuterungen dazu siehe: [Funktion\(en\) beim Erstellen eines Berichts](#) und [Funktion\(en\) beim Signieren eines Berichts](#)

Report: Es wird der Report ausgewählt, der als Anhang gesendet werden soll.
Die Liste ist die gleiche, die auch beim Drucken zur Verfügung steht.

Betreff und Text für E-Mail

Betreff

<Einsatznummer>

Anbei erhalten Sie den Einsatzbericht <Berichtsnummer> zu folgendem Einsatz:

<Einsatznummer>
<Einsatzort>
<Ereignis>
<Beginn_Datum> <Beginn_Uhrzeit>
<Ende_Datum> <Ende_Uhrzeit>

Text für E-Mail

Variablen

An dieser Stelle können Sie Vorgaben für Betreff und für den E-Mail-Text erfassen. Sowohl die Eingabe von „freiem“ Text als auch die Verwendung von Variablen ist in beiden Bereichen möglich.

Hinweis: Mittels Schaltfläche „Variablen“ kann an die jeweilige Cursor-Position eine Variable, eingefügt werden.

Empfängergruppen

| Empfängergruppen | |
|---------------------------------|---|
| Einsatzberichte E-Mail Gruppe 1 | ✖ |
| Rettungsdienst | ✖ |
| * | |

Es können beliebig viele Empfängergruppen ausgewählt werden. Die Auswahl erfolgt über die Pfeiltaste rechts. Es stehen die angelegten E-Mail-Empfängergruppen (wie in Kapitel 5 beschrieben) zur Verfügung. Für das Entfernen einer Empfängergruppe aus dieser Liste steht rechts für jeden Eintrag die Schaltfläche



zur Verfügung. Eine manuelle Eingabe von E-Mail-Adressen ist nicht möglich.

7 Anpassung Bericht

7.1 Darstellung / Inhalt / Felder

Im Menüpunkt „Sachbearbeitung – Berichte – Berichte“ steht die Karteikarte „E-Mail-Versand“ zur Verfügung.

00000054-01-2019

Info Örtlichkeit Bericht Wetter Berichtsstatus **E-Mail-Versand**

E-Mail-Versand des signierten Berichts

Senden des Berichts beim Signieren erzwingen Bericht gesendet

Report

Berichte kompakt

Antwortadresse

max-mustermann@vomatec.de

Betreff

SIWA für <Organisation>

Bericht zur Sicherheitswache am
<Beginn_Datum> von <Beginn_Uhrzeit> Uhr bis zum
<Ende_Datum> um <Ende_Uhrzeit> Uhr

Ort: <Einsatzort>
Dauer: <Dauer>
gez. <Eingabe_abgeschlossen_Benutzer>

| Empfänger | | | |
|---------------------|--------------|--------------------|------------------------|
| ▶ Abteilungsbereich | Abteilung A1 | Sicherheitsdienste | a-101@sd-gmbh.de |
| Eimermann | Thomas | EIH-0078 | sba-eimermann@vo |
| Rütten | Peter | Eintritt Jul/2003 | ruetten.peter@stw-illi |

Checkbox „Bericht gesendet“: Wird vom Programm automatisch gesetzt, wenn die Übergabe der E-Mail an das gewählte E-Mail-Programm erfolgt ist.

Bitte beachten Sie: Ob das E-Mail-Programm den Versand durchgeführt hat, kann NICHT festgestellt werden!

Schaltfläche: „Erneut senden“: Wird erst aktiv, wenn der Versand initiiert wurde. Die E-Mail kann so beliebig oft versendet werden.

7.2 Funktion(en) beim Erstellen eines Berichts

Checkbox „Senden des Berichts beim Signieren“ ist nicht aktiviert.

Wurde in der Berichtsart die Checkbox **nicht** aktiviert, stehen hier die Felder trotzdem zur Verfügung und können gefüllt werden. Dies hat entsprechende Auswirkungen für das Signieren des Berichts. Eintragungen an dieser Stelle werden nur für diesen einen Bericht berücksichtigt. Standardmäßig sind die Felder alle leer. Bleiben die Felder „Report“, „Betreff“, „Empfänger“ leer, kann der Bericht ohne E-Mail-Versand signiert werden.

Checkbox „Senden des Berichts beim Signieren“ ist aktiviert

Die Vorgaben aus der jeweiligen Berichtsart werden als Vorschlag übernommen.

Beachten Sie: Wenn die für den E-Mail-Versand benötigte Felder nicht ausgefüllt sind, kann der Versand des Berichts nicht stattfinden. Somit wird auch das Signieren des Berichts abgebrochen.

Feld „Betreff“: wird aus der Vorgabe der jeweiligen Berichtsart gefüllt. Die Variablen werden NICHT aufgelöst.

Feld „Text für E-Mail“: wird aus der Vorgabe der jeweiligen Berichtsart gefüllt. Die Variablen werden NICHT aufgelöst.

Empfänger: Die E-Mail-Empfängergruppen werden „aufgelöst“ und die einzelnen Empfänger werden aufgelistet. Einzelne Empfänger können ergänzt oder auch entfernt werden.

| Empfänger | | | | |
|-----------|-------------------|--------------|--------------------|------------------------|
| ▶ | Abteilungsbereich | Abteilung A1 | Sicherheitsdienste | a-101@sd-gmbh.de |
| | Eimermann | Thomas | EIH-0078 | sba-eimermann@vo |
| | Rütten | Peter | Eintritt Jul/2003 | ruetten.peter@stw-illi |

Änderungen an dieser Stelle gelten nur für diesen Bericht und haben keine Auswirkung auf die Vorgaben, welche in der Berichtsart definiert wurden.

7.3 Funktion(en) beim Signieren eines Berichts

Beim Klick auf „Signieren“ und nach der Bestätigung („Möchten Sie den Bericht wirklich signieren?“ mit „Ja“ beantwortet) wird geprüft ob:

- mindestens ein Empfänger eingetragen ist
- der „Betreff“ gefüllt ist
- ein Report als Anhang ausgewählt wurde

Die weitere Vorgehensweise / Abwicklung ist davon abhängig, ob die Checkbox „Senden des Berichts beim Signieren“ aktiviert / deaktiviert ist.

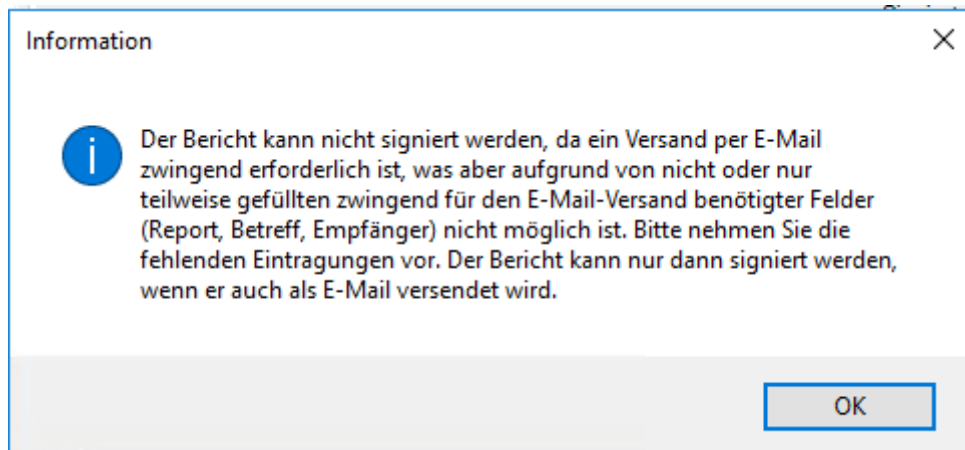
Checkbox „Senden des Berichts beim Signieren“ ist aktiviert

Werden alle drei Bedingungen erfüllt, wird folgendes ausgeführt:

- Der gewählte Report wird als PDF ausgegeben.
- Die Variablen in „Betreff“ und „Text für E-Mail“ werden innerhalb der E-Mail aufgelöst und die Texte diese Felder werden durch den vervollständigten Text ersetzt.
- Die Absenderadresse wird aus dem Standard-E-Mail-Programm bzw. aus der Konfiguration des ARIGON® PLUS Interface E-Mail-Versand (SMTP) ermittelt.
- Die Antwortadresse wird aus dem neuen Feld "E-Mail-Adresse" des aktuellen Benutzers genommen, soweit diese gefüllt ist.
- E-Mail mit Anhang wird erstellt und gesendet.

- Der Bericht wird signiert.

Ist eine der Bedingungen nicht erfüllt, erfolgt eine Meldung:



OK: Meldung wird geschlossen Sie befinden sich im Bericht, um die notwendigen Eintragungen vornehmen zu können.

Checkbox „Senden des Berichts beim Signieren“ ist nicht aktiviert.

Folgende Möglichkeiten bestehen:

- a) Alle zwingend für den E-Mail-Versand benötigten Felder sind gefüllt.
=> ARIGON® PLUS geht davon aus, dass eine E-Mail versendet werden soll.
=> Es wird eine E-Mail versendet und der Bericht wird signiert.
- b) Keines der zwingend für den E-Mail-Versand benötigten Felder ist gefüllt.
=> ARIGON® PLUS geht davon aus, dass keine E-Mail versendet werden soll.
=> Daher wird keine E-Mail versendet und der Bericht wird signiert.
- c) Einige, aber nicht alle der zwingend für den E-Mail-Versand benötigten Felder sind gefüllt.
Sie erhalten eine Frage mit zwei Auswahlmöglichkeiten zur weiteren Vorgehensweise:

